

ProjecteXavi

Inici

“Estimulació i avaluació de l'aprenentatge 'experiencial-reflexiu' de l' alumnat mitjançant la formulació explícita del tipus de contribucions”

(pdf a: <http://qclub.ub.es/dl55>)

Xavier de Pedro Puente. 2006.
 Departament d'Ecologia
 Facultat de Biologia (UB)
xavier.depedito@ub.edu

Projecte d'Innovació Docent per al **Postgrau d'Especialització en Docència Universitària** (ICE- UB). Mentoria: Maria Rieradevall i Sant. I projecte del **Grup de Treball sobre Aprenentatge Reflexiu** (ICE-UB 2006). Coordinació i mentoria: Jose Luis Medina Moya

Llicència de Copyright: Creative Commons "Reconeixement-CompartirIgual 2.5 Espanya " <http://creativecommons.org/licenses/by-sa/2.5/es/>



(2) Introducció: Objectius i Marc conceptual

Objectius

1. Estimular l'aprenentatge experiencial-reflexiu de l' alumnat: "Quin tipus de contribució és la que vaig a fer o estic fent jo ara?"
2. Facilitar l'avaluació que fa el professorat de les contribucions individuals de l' alumnat en activitats no presencials individuals i, especialment, de grup, tot portant registre del temps invertit.



Figura 1. Marc conceptual: Cicle d'aprenentatge experiencial-reflexiu de Kolb (1984). Modificat a partir de Jenkins (1998)

(3) Introducció: Marc conceptual



Figura 2. Inventari d'estils d'aprenentatge segons Kolb (1984) , i a partir d'enquestes posteriors de Kolb (1985). EC = Experiència concreta, OR = Observació Reflexiva, CA = conceptualització Abstracta, EA = Acció o Experimentació Activa. Modificat a partir de Gibbs (1998) i Healey & Jenkins (2000).

(4) Introducció: Marc conceptual

- Construcció individual i social del coneixement

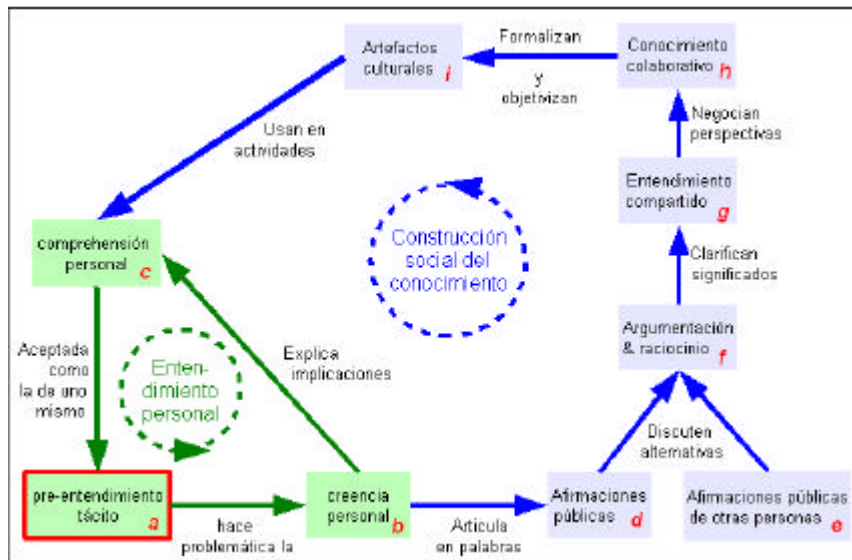


Figura 3: Diagrama senzill del procés de construcció individual i social del coneixement (a partir de Stahl 2000)

(5) Introducció: Eina TIC emprada

TikiWiki CMS/Groupware 1.10

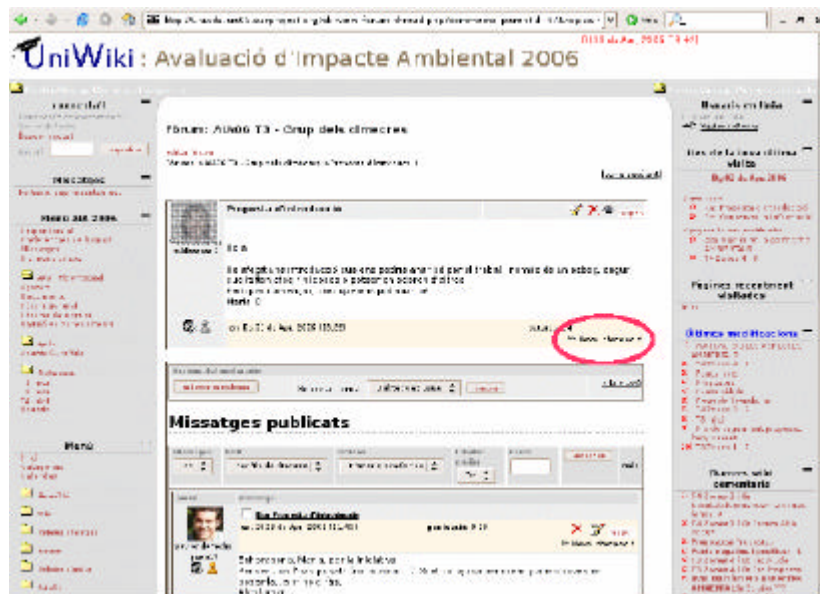


Figura 8: Eina TIC emprada - TikiWiki CMS/groupware. <http://edu.tikiwiki.org>

(6) Introducció: Tema, objectius, context

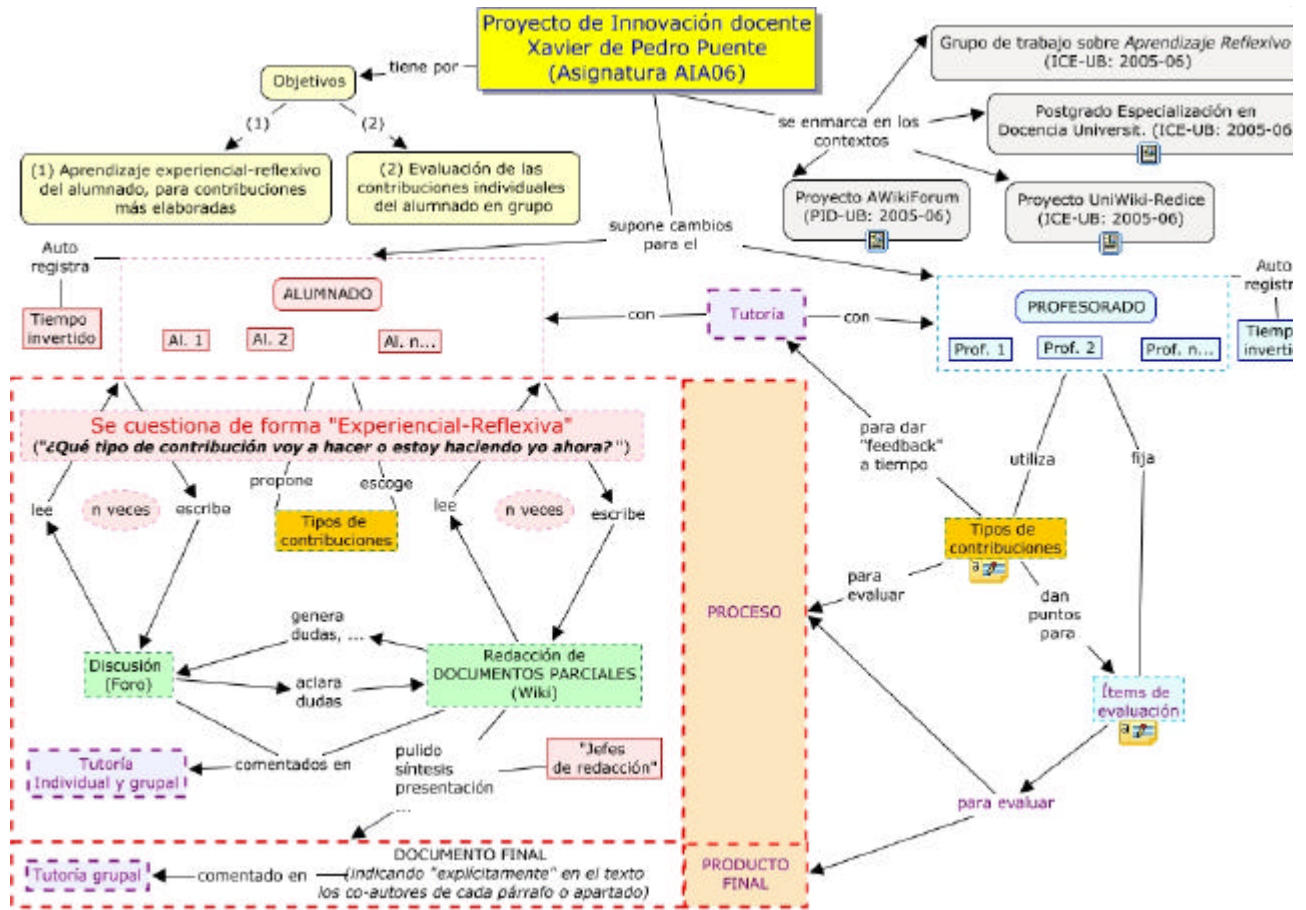


Figura 4. Mapa conceptual de síntesis del proyecto de innovación docente

(7) Metodología: Pla d'acció

- AIA: Avaluació d' Impacte Ambiental. 3r curs, Ciències Ambientals.
- **Pràctiques:** elaborar un document en grup (aprenentatge cooperatiu): **pla de millora ambiental de la seva facultat**, a partir d' auditories mediambientals ja creades per altres alumnes l' any anterior.
- Grups T3 i T4: innovació docent
- Grup T1: "control"

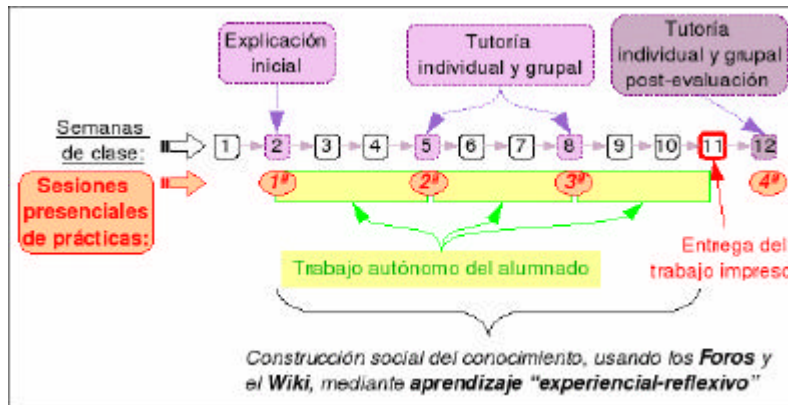


Figura 5. Pla d'acció de les sessions presencials del projecte amb alumnat i professorat

(8) Metodología: Calendari

Taula 2. Calendari de les fases del projecte

Fase	Des	Gen	Feb	Mar	Abr	Mai	Jun	Jul	Ago	Set	Oct
	2005										
	2006										
0. (4) Disseny de l'acció	x	x	x								
1. L'acció				xxx	xxx	xxx	x	x			
2. L'observació: mirada retrospectiva sobre l'acció				x	xx	xxx	xxx				
3. La reflexió: atenció als aspectes essencials					x	xx	xxx	xx			
4. Creació de mètodes d'acció alternatius							x	xx			
5. (1) L'acció										xx	...

Edit Sheet

(9) Metodología: Criteris d'avaluació

Taula 5. Criteris d'avaluació de pràctiques, mètodes d'estima i percentatge de nota associada

Ítems	Mètode d'estima	%
Treball en equip (incloent el grau de participació, integració i complementarietat de les contribucions dels integrants)	PROCÉS: Mida de tots els tipus de contribucions	15%
Grau de síntesi i claredat de la informació	PROCÉS: Declaració (corregida) de l'alumnat, i Mida del tipus de contribució específic	30%
Quantitat i qualitat de la informació aportada	(a) PROCÉS: Declaració (corregida) de l'alumnat i mida del tipus de contribucions relacionades, i (b) PRODUCTE FINAL: Revisió pel professorat de l'atribució individual de cada part del document final	40%
Qualitat formal del treball	(a) PROCÉS: Declaració de l'alumnat i mida del tipus de contribució específica, i (b) PRODUCTE FINAL: puntuació arbitrària pel professorat als caps de redacció del document definitiu per imprimir.	15%

[Edit Sheet](#)

(10) Metodologia: Exemple de contribució (fòrum)

Figura 7. Exemple de contribució en missatge de discussió asincrònica (fòrum electrònic)

(11) Metodologia: Exemple de contribució (Wiki)

Editar: T3 Inici

Figura 9. Exemple de contribució en redacció col·laborativa asincrònica per Internet (edició de plana Wiki)

(12) Metodologia: Tipus de contribucions

i	Tipo de contribución	Descripción
	Otras (informal de cuales al profesorado)	Otras contribuciones no listadas en el menú actualmente (informal de cuales al profesorado)
*	Aspectos organizativos	Propuestas y otras cuestiones relacionadas con la organización del equipo de trabajo, temporización,
*	Mejoras de presentación	Mejoras de presentación, estética, ortografía, etc. (tened en cuenta que hará falta hacer la presentación final en formato de documento paginado para imprimir, con algún otro software de ofimática)
*	Peticiones de apoyo	Preguntas sencillas, peticiones de ayuda, etc. sin demasiada elaboración de la información previa
**	Ayudas a compañeros	Ayudas a compañeros que han pedido apoyo, formulado dudas, etc.
**	Nueva información	Se ha añadido nueva información en el texto que antes no estaba
***	Hipótesis nuevas	Se ha elaborado una nueva hipótesis a partir de información previa pre-existente, y eventualmente, otra información nueva (en este caso, hace falta marcar también la casilla "nueva información")
***	Preguntas elaboradas y nuevas vías para avanzar	Preguntas elaboradas y nuevas vías para avanzar en el trabajo que antes no se tenían en cuenta; no basta con preguntas sencillas o peticiones elementales de apoyo
***	Síntesis/elaboración de información	Sintetizar información previa (pre-existente en el texto), y/o elaborar más el discurso con información pre-existente

Taula 4. Tipus de contribucions emprades en el projecte. i: Importància de la contribució a l'avaluació; com més asteriscos, major importància relativa

(13) Tipus de dades recollides

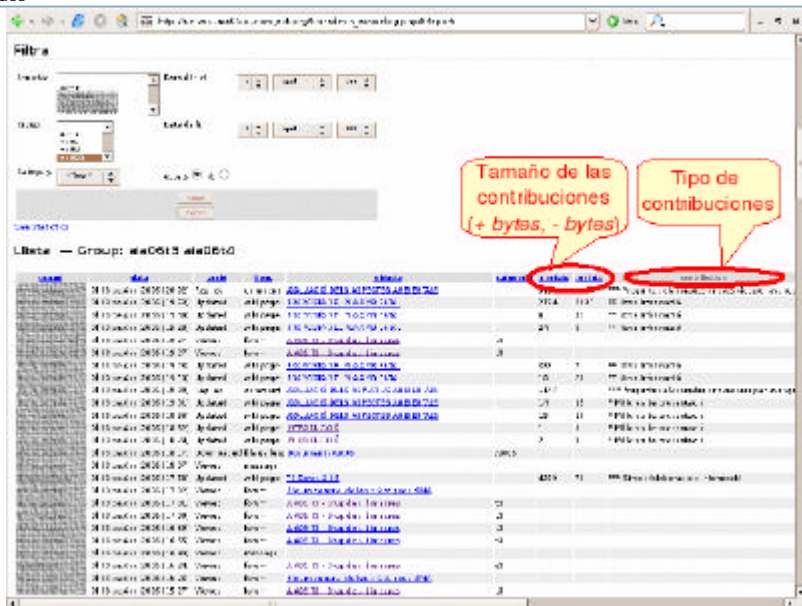


Figura 12. Registre d' accions integrat de l' entorn web

(14) Tipus de resultats: mitjana de grup

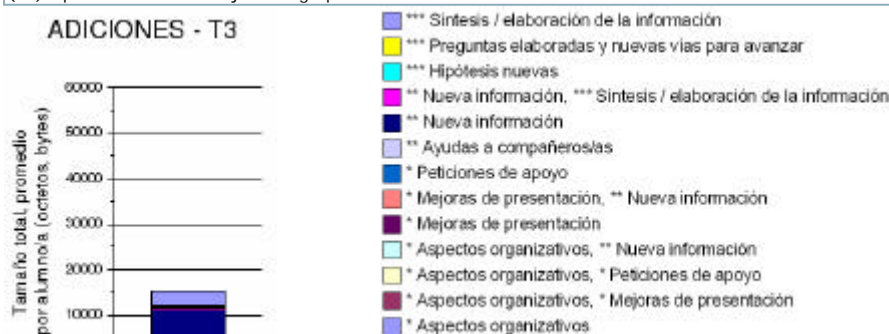


Figura 13. Mitjana per alumne/a d' addicions de text en conjunt per a les 10 setmanes de treball (grup T3)

SUPRESIONES - T3

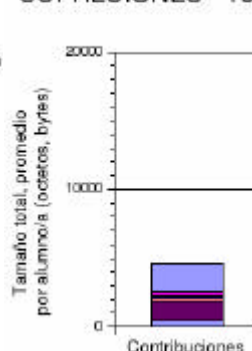


Figura 14. Mitjana per alumne/a de supresiones de text en conjunt per a les 10 setmanes de treball (grup T3)

(15) Tipus de resultats: personal

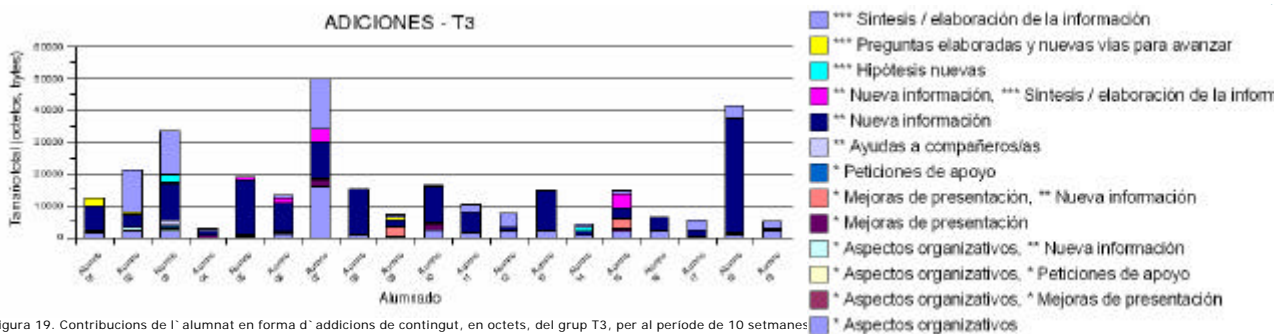


Figura 19. Contribucions de l'alumnat en forma d'addicions de contingut, en octets, del grup T3, per al període de 10 setmanes completes

Figura 20. Llegenda de les figures 13, 14, 19, 21, 25 i 26

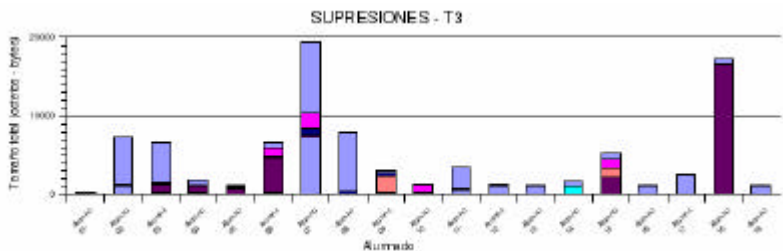


Figura 21. Contribucions de l'alumnat en forma de supresions de contingut, en octets, del grup T3, per al període de 10 setmanes completes

(16) Tipus de resultats: Evolució temporal de contribucions

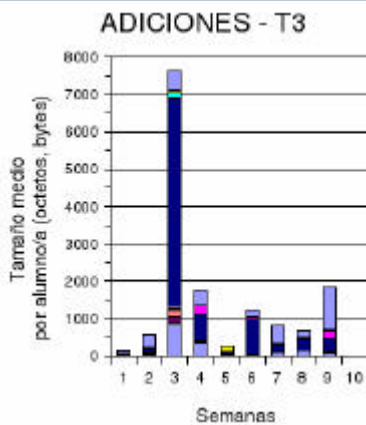


Figura 25. Evolució setmanal de la mitjana de contribucions per alumne/a en mode d'addicions de text, en conjunt per a les 10 setmanes de treball (grup T3)

SUPRESIONES - T3

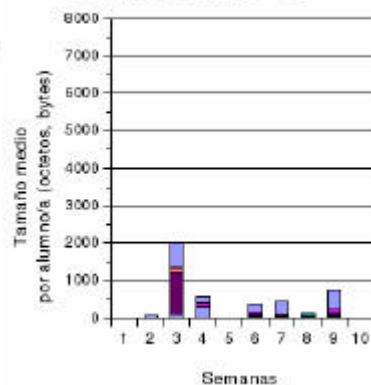


Figura 26. Evolució setmanal de la mitjana de contribucions per alumne/a en mode de supresions de text, en conjunt per a les 10 setmanes de treball (grup T3)

(17) Tipus de resultats: Evolució temporal de contribuidors

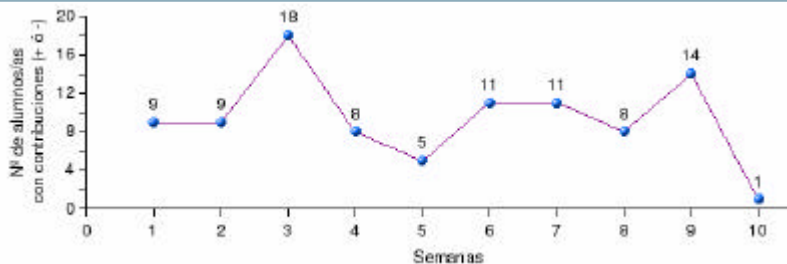


Figura 29. Evolució setmanal del nombre de persones contribuidores (adicions, supresions o ambdues), del total de 19 alumnes matriculats del grup T3

(18) Temps invertit pel professorat: entre x2 i x3

- Grups T3 i T4 : 0.88 hores/crèdit/alumne (treball compilat únic)
- Grup T1 : 0.31 hores/crèdit/alumne (però treball per parts)

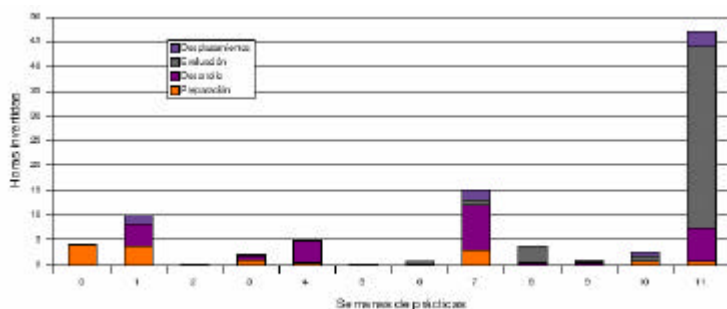


Figura 31. Evolució setmanal del temps invertit pel professorat dels grups T3 i T4 (19 i 13 alumnes)

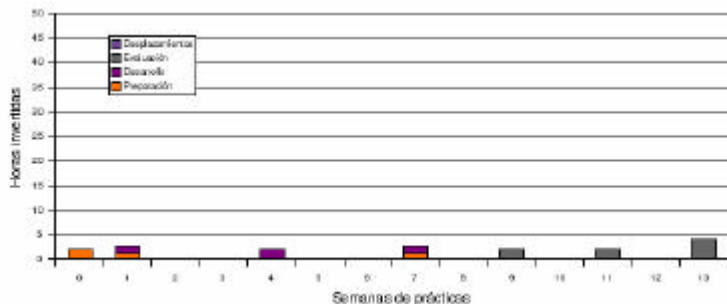


Figura 32. Evolució setmanal del temps invertit pel professorat del grup T1 (19 alumnes)

(19) Enquestes a l'alumnat

- participació molt alta (90% dels matriculats)
- resultats pocs clars
- nocions diferents de grup (gran, petit, ...)
- no coincideixen declaracions de l'alumnat i professorat de cada grup (p.e., tutoria)
- suggeriments de millora dispers

(20) Conclusions: Punts FORTS

- facilita alumnat més participi del seu procés d'aprenentatge (autoregulació...).
- permet dades quantitatives que caracteritzen les contribucions individuals o grupals en aprenentatge cooperatiu
- millora (permet?) l'avaluació individual de l'aprenentatge (absoluta o relativa) al llarg del procés, i no només al final
- facilita la tutoria personalitzada "a temps" (en la línia del EEES)
- sistema docent permet que el professorat distribueixi de forma més equilibrada al llarg del temps l'esforç de supervisió, validació/correcció i retroalimentació a l'alumnat

(21) Conclusions: Punts FEBLES

- "Quantitat" de contribucions no aprecia la qualitat intrínseca del redactat. Cal igualment lectura crítica, validació i valoració de les contribucions
- Calia correcció manual del registre de la base de dades quan co-autoria de contribucions en web
- Permet ús inadequat com a sistema de "control policial" de les accions de l'alumnat
- Resultats d'enquestes no són clars. Factors:
 - metodologia docent?
 - subjectivitat (males experiències anteriors)?
 - comparació entre grups t3-t4 i t1 difícil per treball no idèntic finalment
- sistema d'avaluació de contribucions comporta major dedicació temporal professorat (x3), tot i que es guanya en avaluació i tutoria del procés, a més del producte final
- estima de tota la metodologia docent: x2 <-> x3 dedicació temporal del professorat (preparació, desenvolupament, classes presencials, tutories, gestions diverses, avaluació i desplaçaments).

(22) Recomanacions

- Aclarir punts clau amb professorat implicat (disseny comú o compatible per al projecte)
- Formar prèviament en metodologia Wiki de forma adequada
- Incloure nous "Tipus de contribucions"
 - "Expressió d'opinió personal"
 - "Cita a fonts d'informació en bibliografia"
 - "Inclusió de referència bibliogràfica completa"
- Permetre declarar coautoria en eina informàtica
- Descriure millor el sistema d'autoregistre de temps invertit del professorat
- Planificar la tutoria individual amb tot l'alumnat a la meitat del procés
- Incloure llistat de "competències" a desenvolupar segons objectius de l'assignatura (enlloc de "tipus de contribucions")
- Incloure la possibilitat d'avaluació per iguals entre l'alumnat
- Enquestes més curtes i precises

(23) Bibliografia i agraïments**Bibliografia**

Es pot trobar a: <http://qclub.ub.es/dl55>

Agraïments

- Grup de treball sobre aprenentatge reflexiu (2006 ICE-UB)
- Postgrau d' Especialització en Docència Universitària (ICE-UB). Professorat, i sobre tot, **alumnat**
- Projecte AWikiForum - PMID-UB (2005PID-UB/27)
- Programa REDICE (2004-06)
- Isabel Muñoz, per la recollida de dades
- Comunitat [TikiWiki](#) (en especial: Sylvie Greverend)
- Projecte Ourproject.org (en especial: Vicente J. Ruiz Jurado).
- Aula-EE (en especial: Sr. Pere Ribera)

Page last modified on Tuesday 26 of September, 2006 [04:31:26].